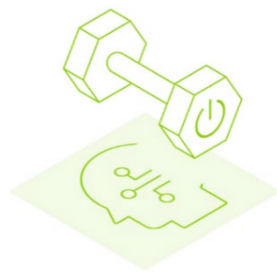




Steckbrief: #MeinFachwissenDigital



Was?

Individuelle Analyse der digitalen Fitness von Führungskräften und Mitarbeitenden

Reflexion der eigenen Einstellung zur Digitalisierung



Wozu?

Abgleich des Ist-Zustandes mit den Sollanforderungen des jeweiligen Aufgabengebietes

Ableitung des individuellen Weiterbildungsbedarfs



Wie?

Download der Leitfäden und Fragebögen zu #meinFachwissenDigital auf S-MIP

Einbindung des Personalrats

Erstellung von Anforderungsprofilen

Durchführung des Online-Tests (alternativ PDF-Formular)

Besprechung der Ergebnisse mit der Führungskraft u. Festlegung von Maßnahmen



Wo?

#meinFachwissenDigital:

siehe Infopaket oder <https://sparkassen.l-h.de/index.php>

Zum Kompetenzaufbau siehe Bildungsangebote der Regionalakademien: www.s-weiter-bilden.de

Muster von Sollprofilen:

		Individuelle Funktionen	MA Markt PK	MA Markt FK	MA Markt-folge	MA Stab	Führungskraft Vertrieb	Führungskraft Marktfolge/ Stab
A	Produkte/Dienstleistungen/Kundenverkehr							
A1	Internetfiliale							
1	Navigation durch die Internet-Filiale	1	1	2	2	2	2	2
	Computercheck	4	4	4	4	3	3	3
	Mediathek	2	2	2	2	3	3	3
	Newsletter	1	1	2	2	3	3	3
	Wunschnimmobilie	4	4	4	4	3	3	3
	Umzugservice nutzen	1	3	3	3	3	3	3
	Filiale finden	1	3	3	3	3	3	3
	Tunes- und Geschenkgutscheine kaufen	3	3	3	3	3	3	3
	Beratungsdienst Geld und Haushalt kennenlernen	3	3	3	3	3	3	3
A2	Online-Banking							
A2.1	Online-Abschlüsse							
	Funktionen (Überweisung, Dauerauftrag, etc.)	1	1	1	2	2	2	2
	Bevestor	1	3	3	3	2	3	3
	Online abschussfähige Produkte	1	1	3	3	2	3	3
	Abschlusswege (Unterschrift per Ort, online per 3dU, telebranch etc.)	1	1	3	3	2	3	3
	eSigning	2	3	3	3	3	3	3
A2.2	Online-Services							
	Service-Center	1	2	2	2	2	2	2
	Elektronisches Postfach (Kommunikation)	1	3	2	2	2	2	2
	Elektronische Kontoauszüge/Dokumente	1	2	2	2	2	2	2
	Elektronischer Safe	2	3	3	3	2	3	3
	Online-Terminvereinbarung	2	3	3	3	2	3	3
	Personaldatenpflege (Adresse ändern etc.)	1	2	2	2	2	3	3

Gutachten/Soll-Ist-Vergleich für die Funktionsgruppen:

<NAME SPARKASSE> <NAME ORIENTIERUNGSWERTGRUPPE> / Ausfülldatum: TT.MM.JJJJ	
A Produkte/ Dienstleistungen/ Kundenverkehr	
Internetfiliale	Online-Banking (Online-Abschlüsse)
Navigation	Funktionen (Überweisung, Dauerauftrag, etc.)
Mediathek	Bevestor
Newsletter	Online abschussfähige Produkte
Wunschnimmobilie	Abschlusswege (Unterschrift per Ort, online per 3dU, telebranch etc.)
Umzugservice nutzen	eSigning
Filiale finden	
Tunes- und Geschenkgutscheine kaufen	
Beratungsdienst Geld und Haushalt kennenlernen	
Online-Banking Sicherheit im Internet	
Sicherheitstipps	
Aktuelle Sicherheitswarnungen	
Sparkassen Computerticket	
Online-Banking sperren - Funktion	